

Erfassungsbogen Libellenmonitoring Thüringen

Kartierer: **Falk Petzold**

Kartierjahr: **2017**

Habitatdaten	vorläufige Objekt-Nr.:	GK-Koordinaten	MTB/Q:
	5332-02	Re: 4432167 Ho: 5614317	5332,1
Name des Gewässers:		Nächster Ort / Landkreis:	
Teich ca. 1,1 km E Jesuborn (Hacklochsteich)		Pennewitz / Ilmkreis	

Größe der offenen Wasserfläche: **3600 m²**

Gewässertyp

Teich / Weiher	X
Kleingewässer (<1m tief)	
Altwasser	
Moorgewässer, Torfstich	
Stausee, Talsperre	
Abgrabungsgewässer	
Bach (< 1m breit)	
Bach (1-5m breit)	
Graben	
Fluss (mindestens 5m breit)	
Flussstau (oberhalb Wehr)	

Fischbestand

fehlt	X
gering oder nicht bekannt	
individuenreich vorhanden	

fischereiliche Nutzung und Überformung

keine	X
extensiv / gering oder nicht bekannt	
intensiv / stark, häufiger Besatz und/oder Fütterung	

Umgebung des Gewässers (ca. 100m Radius)

ausschließlich Waldflächen	X
Wald- und Grünlandflächen	
Wald-, Grünland- und Ackerflächen (+/- gleichmäßig verteilt)	
überwiegend Grünlandflächen	
überwiegend Ackerflächen	
Anteil intensiv genutzter Offenlandflächen <10%	X
Anteil intensiv genutzter Offenlandflächen 10-30%	
Anteil intensiv genutzter Offenlandflächen >30%	

Strukturausstattung

mind. 1/3 d. Ufer flach, mit vegetationsreicher Verlandungszone	X
Ufer steil, geradlinig	
gut ausgebildetes Uferföhricht	
gut ausgebildete Seggen-Binsen-Wasserschachtel-halmriede	X
gut ausgebildete Schwimmblattzone	X
gut ausgebildete Unterwasservegetation	X
flutende Torfmoose	X

Sediment an Fließgewässern

überwiegend schotterig-kiesig	
überwiegend sandig	
überwiegend schlammig	

Uferstruktur - Fließgewässer

natürlicher Verlauf und Uferstruktur	
begradigter Verlauf, Ufer unverbaut	
Ufer naturnah befestigt (auch ältere stärker erodierte / verwachsene Holzfaschiene / Schotterschüttungen)	
Ufer überwiegend stark befestigt (relativ neuer, intakter technischer Verbau)	

Fischfauna

naturnaher / natürlicher Fischbestand	
erkennbarer Forellenbesatz	
erkennbarer Karpfen- / Schleienbesatz	

Wasserqualität

+/- klares Wasser (Grundsicht oder Sichttiefe > 1m)	
trübes Wasser (grüne Algentrübung oder graue Sedimenttrübung) (Sichttiefe <1m)	
braunes (huminstoffgefärbtes) Wasser	X

Besonnung (im Sommer mittags)

>90% der Uferzone besonnt	
50-90% der Uferzone besonnt	X
<50% der Ufer besonnt	

Libellendaten

Art		Gefährdung		Status	Häufigkeit
Name wiss.	Name deutsch	RL D	RL Th		
Zygoptera		Kleinlibellen			
<i>Coenagrion hastulatum</i>	Speer-Azurjungfer	2	3	sb	h
<i>Coenagrion puella</i>	Hufeisen-Azurjungfer			sb	sh
<i>Enallagma cyathigerum</i>	Gemeine Becherjungfer			sb	h
<i>Erythromma najas</i>	Großes Granatauge		V	sb	s
<i>Ischnura elegans</i>	Große Pechlibelle			u	s
<i>Lestes sponsa</i>	Gemeine Binsenjungfer			sb	r
<i>Lestes virens vestalis</i>	Kleine Binsenjungfer		3	wb	r
<i>Lestes viridis</i>	Gemeine Weidenjungfer			wb	r
Anisoptera		Großlibellen			
<i>Aeshna cyanea</i>	Blaugrüne Mosaikjungfer			u	s
<i>Aeshna grandis</i>	Braune Mosaikjungfer			wb	ss
<i>Aeshna juncea</i>	Torf-Mosaikjungfer	V	3	u	ss
<i>Anax imperator</i>	Große Königslibelle			u	ss
<i>Cordulia aenea</i>	Falkenlibelle			sb	r
<i>Libellula quadrimaculata</i>	Vierfleck			sb	r
<i>Sympetrum danae</i>	Schwarze Heidelibelle		V	sb	h
<i>Sympetrum sanguineum</i>	Blutrote Heidelibelle			sb	h
<i>Sympetrum vulgatum</i>	Gemeine Heidelibelle			sb	r

Für leicht saure Standgewässer mit strukturreicher Vegetation typische Libellengemeinschaft mit sehr hoher Artenvielfalt. Nachweise mehrerer gefährdeter Arten. Mit *C. hastulatum*, *A. juncea* und *S. danae* wurden mehrere typische euryöke Moorarten nachgewiesen. Zu erwarten wäre noch die euryöke Moorart *Leucorrhinia dubia*. *L. virens* ist eine Charakterart gut besonnener Verlandungszonen mit flächigen Kleinrieden.

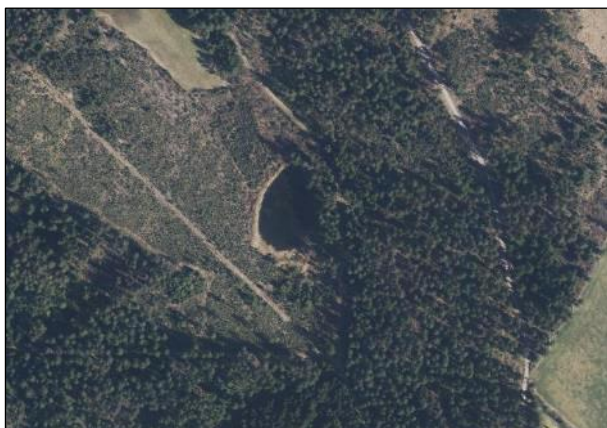
wertmindernd: - ; positiv: sehr strukturreiche Vegetation, gute Besonnung, fischfrei; Wertigkeit: sehr hohe regionale und hohe landesweite Bedeutung für die Libellenfauna. Eines der artenreichsten Gewässer in der Region!

Beschreibungen/Bemerkungen:

Mittelgroßer, ungenutzter Waldteich mit ausgedehnter Verlandungszone und strukturreicher Vegetation (Seggenrasen, Wasserschachtelhalmried, großflächig lockerer Seerosen- und Laichkrautbestand); voll besonnt; Wasser huminbraun verfärbt.

Hinweise zu Beeinträchtigungen bzw. Pflege:

Das Gewässer ist als ungenutzter, fischfreier Teich unbedingt zu erhalten. auf einen Besatz des Gewässers mit Fischen ist dringend zu verzichten – evtl. von Dritten eingesetzte Fische sind umgehend zu entfernen. Längerfristig sind in der Verlandungszone aufwachsende Gehölze zu entfernen.

Luftbild**Habitatfoto**

vom: 19.08.17 aus Richtung: SW → NO

